

Retiro Voluntario de Fórmula Infantil ProSobee Simply Plant-Based 12.9oz



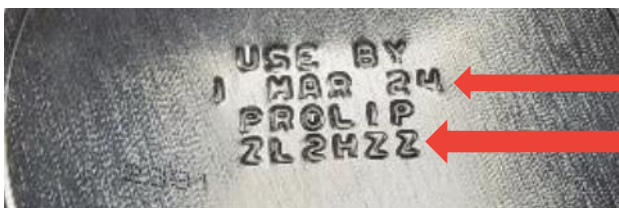
Mead Johnson ha retirado voluntariamente (2) lotes seleccionados de Fórmula Infantil ProSobee Simply Plant-Based 12.9 oz. debido a la remota posibilidad de contaminación cruzada con Cronobacter. El retiro de los lotes fué fabricado entre Agosto 2022 y Septiembre 2022.

Detalles de la Fórmula Infantil en Polvo ProSobee Simply Plant-Based 12.9 oz. que fue retirada voluntariamente:

Código de Lote Global	UPC/ SKU	Descripción	Lote	Vencimiento
ZL2HZF	300871214415	ENFAMIL PROSOBEE PWD 12.9 OZ (6 LATA) US	0670975	3/1/2024
ZL2HZZ	300871214415	ENFAMIL PROSOBEE PWD 12.9 OZ (6 LATA) US	0670979	3/1/2024

Participantes que compraron la Fórmula Infantil ProSobee Simply Plant-Based **deben:**

1. Chequear abajo de la lata para identificar si su fórmula fué retirada.
2. Buscar los **códigos de lote ZL2HZF y ZL2HZZ y UPC 300871214415**, con **“Use By Date” of “1 Mar 2024”**
3. Si usted tiene un formula retirada, contacte a su clínica WIC para hacer una cita é intercambiar la fórmula. La fórmula no puede ser regresada a la tienda.
4. Participantes también pueden contactar a Mead Johnson al 1-800-479-0551 ó vía email al consumer.relations@rb.com.



Fecha de Vencimiento

Código de Lote Global

Si necesita asistencia adicional, contacte a su oficina WIC ó visite

<https://louisianawic.org/about/benefits>.

Esta Institución es un proveedor de igualdad de oportunidades